



SOMME-LEUZE EN DIRECT

BULLETIN D'INFORMATION COMMUNALE



2017
MAI

Au gré du vent...



Dessin de Françoise JADIN

L'Administration communale ouvre ses portes du lundi au samedi, de 8h00 à 12h00.

L'après-midi, sur rendez-vous. Téléphone : 086/32 21 22 - Fax : 086/32 33 38.

Adresse mail : administration@sommeleuze.be - site : www.sommeleuze.be

Editeur responsable : Valérie LECOMTE, Bourgmestre.

ADMINISTRATION COMMUNALE DE SOMME-LEUZE - RUE DU CENTRE, 1 - 5377 BAILLONVILLE





ACTUALITES COMMUNALES

/ ETAT CIVIL



NAISSANCES

07-04-17 : **LAMBERT Lola** (Luc et HUBERMONT Alexandra de Heure)
10-04-17 : **TRÉFOIS Léon** (Geoffray et BATTEUX Laura de Sinsin)
21-04-17 : **CHABOTEAUX Méline** (Gregory et RAMLOT Julie de Sinsin)
25-04-17 : **BAUDOIN Marius** (Firmin et COSME Julie de Sinsin)
01-05-17 : **FICETTE Alyzée** (Laurent et LIMET Sonia de Somme-Leuze)
MARTINUSSEN Camille (Etienne et GILLOT Annie de Sinsin)



MARIAGES

13-05-17 : **HOCQUET André** et **JOSSE Michèle** de Heure



DECES

15-04-17 : **LéONARD Paul** de Nettinne, âgé de 86 ans
26-04-17 : **TIRTIAUX Lucien** de Somme-Leuze, âgé de 93 ans
28-04-17 : **THYSSEN Roland** de Baillonville, âgé de 89 ans



/ CONSEIL COMMUNAL

Prochaine séance : le mardi 30 mai à 20h30.

/ TELEVIE



5.100 € est la somme récoltée lors du souper du 25 mars 2017 et versée par le Comité Télévie de Somme-Leuze pour le compte du F.N.R.S.

Un grand merci aux généreux donateurs, aux participants, aux sponsors, aux bénévoles qui se sont impliqués pour la réussite de notre 4^{ème} Télévie.

Au plaisir de vous revoir l'année prochaine pour de nouvelles activités.

Le Comité Télévie de Somme-Leuze.

/ TRAVAUX AU PONT DE NOISEUX

Suite à plusieurs réunions avec le Service Public de Wallonie concernant les différents travaux à effectuer au pont de Noiseux, je vous informe que la Société GALERE a maintenant été désignée par le SPW pour effectuer ces travaux.

Cette société propose de réaliser les travaux dans la période suivante :
du lundi 04 septembre 2017 au vendredi 27 octobre 2017.



La possibilité d'une circulation en alternance a été acceptée par la Société GALERE.

Les véhicules légers pourront circuler sans aucun problème.
Tous les véhicules de plus de 3,5 tonnes devront par contre passer par la déviation prévue lors de ces travaux.

Les travaux effectués seront principalement un raclage, des réparations, des poses d'avaloirs, de filets d'eau, des travaux d'étanchéité, des travaux de revêtement ainsi qu'un nouveau marquage.

Ceux-ci engendreront évidemment quelques complications pour la circulation mais la société veillera à une bonne communication.

Je vous informe d'ores et déjà que la fermeture complète du pont se fera le 25 octobre 2017 pour la pose du revêtement. Les horaires de fermeture vous parviendront dans une prochaine édition.

Je reste bien évidemment à votre disposition si vous souhaitez d'autres informations sur les travaux à réaliser au pont de Noiseux. Je vous remercie de votre compréhension.

Valérie LECOMTE, Bourgmestre.



/ A VOTRE DECLARATION D'IMPOTS ! AVEC UNE AIDE DU C.P.A.S.

Nous vous rappelons qu'à l'initiative du C.P.A.S., le personnel du S.P.F. Finances tiendra cette année encore **une permanence dans les bureaux du C.P.A.S. pour vous aider à remplir votre déclaration fiscale** (impôts des personnes physiques).

Vous pourrez vous présenter le **lundi 29 mai 2017, de 9h00 à 11h45 et de 14h00 à 16h00** au C.P.A.S. (rue du Centre, 2 à Baillonville).

Nous vous invitons à entrer par le garage (à gauche du bâtiment) qui, pour l'occasion, servira de salle d'attente.

Pour qui utilise la version papier, la date limite de rentrée des déclarations fiscales est fixée au 29 juin. Pour qui utilise le site Tax-on-Web, la date limite d'encodage est le 13/07/2017.

Pour toute information, nous vous invitons à joindre le service social du C.P.A.S. (tél. 086/32.31.73).

Pour le C.P.A.S.,

Le Directeur général,
Jean WENER.

Le Président,
Denis LECARTE.

/ L'AGENCE IMMOBILIERE SOCIALE ANDENNE-CINEY

L'AIS recherche des maisons ou des appartements à prendre en gestion sur le territoire de tous les villages de la Commune de Somme-Leuze

Intérêt pour les propriétaires : une location en toute sécurité ! Loyer garanti, pas de vide locatif, remise en état du logement en fin de bail (hors usure normale), réduction de 100 % du Précompte Immobilier, etc... dans le cadre d'un mandat de gestion enregistré. Mais aussi aide à l'obtention de financement auprès du Fonds du Logement en cas de travaux de rénovation nécessaires.

L'AIS recherche des candidats locataires

Les ménages qui peuvent bénéficier d'un logement géré par l'AIS sont, bien sûr, d'abord les ménages à revenus précaires ou modestes mais aussi les ménages à revenus moyens (en couple jusqu'à 51.300 € par an + 2.500 € par enfant à charge).

Les familles, les jeunes, les aînés, les isolés, ... tous sont les bienvenus pour déposer une candidature, vu la diversité des biens gérés par l'AIS.

Intéressés ? L'AIS tient des permanences à Andenne le mardi matin et le jeudi après-midi (SUR RDV) pour vous rencontrer. Autres possibilités, nous contacter par téléphone ou par e-mail.

L'AIS loue des logements adaptés aux revenus et à la composition familiale de chaque ménage

Loyers à prix les plus justes possibles et logements conformes aux règles de salubrité de la Région wallonne. Son service social peut assister les locataires en collaboration avec le CPAS de la Commune en cas de difficultés financières mais aussi en de nombreux autres domaines.

L'AIS gère les logements dans l'intérêt bien compris tant des propriétaires que des locataires

Toute la gestion administrative, comptable et juridique est prise en charge par l'AIS (enregistrement des baux, états des lieux et décomptes de charges clairs et précis, etc.), visite régulière des logements, suivi des travaux à réaliser, etc.

AIS ANDENNE-CINEY
Avenue Roi Albert 31
5300 ANDENNE
085 84 25 09



/ COMPTES ANNUELS DE L'EXERCICE 2016

Lors du Conseil communal du 2 mai, j'ai présenté le compte de l'année 2016. Celui-ci est la photographie financière de notre Commune.

Le résultat budgétaire dégage un boni de 484 965,82 €. Depuis le début de la législature, nous avons appliqué une gestion rigoureuse en limitant les dépenses non prioritaires tout en maintenant l'emploi et le bon fonctionnement de nos services. Les investissements nécessaires ont été réalisés, ce qui permet de stabiliser la dette à 11,48 % des dépenses (12,80 % en 2014). Nous resterons attentifs aux différents montants consacrés aux « transferts », c.-à-d. la Police, le Service incendie, le C.P.A.S. et les Fabriques d'églises, qui totalisent 1 325 190,08 € (23,73 %).

En conclusion, je peux dire que la santé financière de notre Commune est bonne et nous encourage à persévérer dans cette voie afin d'assurer son avenir.

VILMUS Norbert,
Echevin du Budget et des Finances.

/ MIEUX CONNAITRE NOS ECOLES COMMUNALES ET NOTRE NOUVEL HORAIRE DE GARDERIE

Dans chacune des implantations de Heure, Noisieux, Somme-Leuze et Bonsin, les enfants bénéficient au quotidien d'un enseignement de qualité grâce aux enseignants qui mettent toutes leurs compétences au service de l'apprentissage. Nos écoles familiales offrent des activités variées (participation au rallye mathématiques, à la dictée du Balfroid, classes de découverte et de dépaysement), des infrastructures adaptées, des outils pédagogiques de qualité et des projets bien pensés. L'enseignement est une priorité pour l'administration communale et intervient dans de nombreux domaines pour encadrer au mieux vos enfants.

Pour un apprentissage de qualité, la Commune a :

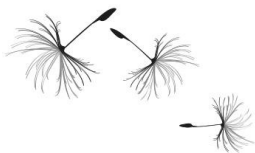
- Engagé un professeur de néerlandais pour initier les enfants dès la première année primaire ;
- Engagé un instituteur à mi-temps en renfort pour encadrer certaines classes plus nombreuses ;
- Investit dans un tableau multimédia dans chaque implantation ;
- Décidé de financer l'accès au bassin de natation et au transport pour nos petits dès la 3^{ème} maternelle au troisième trimestre ;
- Décidé de participer financièrement pour chaque élève afin de diminuer le coût des excursions et des classes de dépaysement ;
- Décidé de financer les frais de transport en bus lors des sorties (exposition, spectacle théâtre). Elle intervient également pour une partie des droits d'entrée ;
- Décidé d'organiser chaque année une journée sportive avec l'aide précieuse des professeurs de gymnastique et des enseignants.

Pour un service extrascolaire de qualité :

- Grande nouveauté depuis Printemps 2017 : élargissement de la plage horaire des garderies. Vos enfants seront accueillis dès 7h le matin et jusqu'à 18h le soir et ce, gratuitement ;
- L'équipe d'accueillantes est stable dans chaque implantation et renforcée chaque fois qu'il est nécessaire. Nos accueillantes suivent chaque année des formations par des opérateurs agréés par l'ONE ;
- Le mercredi après-midi : notre service de garderie « Les P'tites canailles » accueille les enfants moyennant 5€ pour le 1^{er} enfant et 3€ pour les autres enfants d'une même famille ;
- Le service extrascolaire de la Commune met aussi en place un encadrement des élèves lors des journées pédagogiques (ateliers divers, clowns, spectacles de cirque, excursions,...) ;
- Le midi : la soupe est offerte à tous les enfants. Des repas chauds équilibrés et préparés dans nos cuisines sont servis pour la modique somme de 1,50€ en maternel et 1,75€ en primaire (repas complet et dessert).

Pour tous renseignements, vous pouvez contacter notre Directrice, Dominique THESIAS, au 0494/82.21.39 ou via son mail sommeleuze@ecoles.cfwb.be ou Nicolas CHISOGNE, Coordinateur extrascolaire, au 086/32.09.02 ou via son mail nicolas.chisogne@sommeleuze.be ou Marianne COLLIN-FOURNEAU, Echevine de l'enseignement au 0474/49.78.10 ou via son mail marianne.fourneau@gmail.com.

/ ETÉ SOLIDAIRE – JE SUIS PARTENAIRE 2017



**Tu as 15 ans ou 16 ans ?
Un job de vacances motivant t'intéresse ?
Alors ce qui suit te concerne !**

L'Administration communale et le CPAS de Somme-Leuze, avec le soutien de la Région wallonne, te proposent de participer au projet « Eté solidaire – je suis partenaire ».

Cette année, ce projet a 4 objectifs majeurs :

- 1) Entretien et nettoyage des espaces publics (voiries, aires de jeux,...) ;
- 2) Création d'une aire de pétanque, divers travaux ;
- 3) Travaux de peinture (décoratifs, mise en ordre, etc.) ;
- 4) Opération « coups de pouce » dans vos quartiers pour une aide aux personnes âgées ou isolées.

Aucune compétence particulière n'est exigée mais une **motivation réelle** de s'impliquer dans ce projet est demandée.

Nous avons besoin de **6 jeunes**, sous réserve de confirmation par la Région Wallonne, filles ou garçons âgés de 15 ans (accomplis au 03/07/2017) et 16 ans, **issus de l'ensemble de la Commune** et n'ayant jamais participé au projet « Eté solidaire ».

Pour faire partie de ceux-ci, tu dois être prêt(e) à t'investir durant **10 jours**, à respecter le travail demandé par les responsables d'équipe et être motivé(e) par ce projet. Un règlement de travail propre à l'opération « Eté solidaire – je suis partenaire » sera applicable aux jeunes. Tu dois être aussi en ordre de vaccin contre le tétanos, une preuve de ta vaccination te sera demandée lors de la visite médicale au S.P.M.T.

Ce job se déroule du **lundi 03 juillet au vendredi 14 juillet 2017** à raison de 7 heures par jour. Tu seras engagé(e) sous contrat « étudiant(e) » et tu seras rémunéré(e) 6 € nets de l'heure.

Si l'idée te séduit, envoie-nous ton *curriculum vitae* avec tes coordonnées complètes ainsi qu'une lettre de motivation pour le **mardi 06 juin 2017** au plus tard à l'adresse suivante :

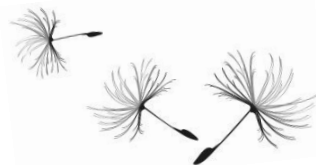
**Administration communale de SOMME-LEUZE – Opération « ETE SOLIDAIRE 2017 » –
Rue du Centre 1 - 5377 SOMME-LEUZE,
à l'attention de Mme Valérie LECOMTE, Bourgmestre.**

Sous réserve de l'acceptation du projet par la Région wallonne, les candidatures acceptées seront présentées lors du Collège communal prévu le jeudi 08 juin 2017. Tu peux, si tu le souhaites, assister au tirage au sort (si nous recevons trop de candidatures) qui aura lieu à 15h00 à la salle du Conseil communal. Ce tirage au sort s'effectuera selon les critères suivants : parité filles/garçons. Les candidat(e)s sélectionné(e)s seront prévenu(e)s **par téléphone** au plus tard le vendredi 09 juin 2017.

Pour tout renseignement complémentaire, tu peux contacter :

Nicolas CHISOGNE, Coordinateur extrascolaire, nicolas.chisogne@sommeleuze.be
(086/32.09.02),

Valérie LECOMTE, Bourgmestre (0496/92.88.26).





BRICOLAGE-JARDINAGE

« ETE SOLIDAIRE, JE SUIS PARTENAIRE »

L'Administration communale et le C.P.A.S. de Somme-Leuze participent une nouvelle fois à l'opération « Eté solidaire, je suis partenaire ».

Dans ce cadre, 6 jeunes Somme-Leuzois seront engagés par un contrat de travail durant 10 jours du 03 juillet au 14 juillet 2017.

En plus des projets d'embellissement de la Commune, nous souhaitons également en faire profiter nos concitoyennes et concitoyens. Si vous avez des **petits travaux de jardinage, de peinture, de rangement,...** faites appel à nous !

Cette aide, **totalelement gratuite**, sera en priorité réservée aux personnes âgées et/ou isolées n'ayant jamais bénéficié de cette aide auparavant. Chaque demande fera l'objet d'une analyse par les services.

L'organisation de l'opération « Eté solidaire, je suis partenaire » est soumise à l'acceptation du projet par la Région wallonne.

Toutes vos demandes doivent être faites pour le **jeudi 09 juin** au plus tard en contactant :
Monsieur Nicolas CHISOGNE (☎ : 086/32.09.02 ; nicolas.chisogne@sommeleuze.be) ou
Madame Valérie LECOMTE (☎ : 0496/92.88.26).



INFORMATIONS GENERALES

/ PLACE D'ACCUEIL

Vous cherchez une place d'accueil dans la Commune de Somme-Leuze pour un petit bout de 0 à 3 ans ?

Le co-accueil « Les p'tis hiboux » a des places disponibles à partir du mois de septembre 2017.

Adresse du milieu d'accueil : Rue du Tilleul, 2 à Somme-Leuze (à côté de l'école).

Personne de contact :

- DUBOIS Julie : 0488/710.099



/ GARDIENNE O.N.E.

Madame Christine ROSSION de Noiseux a une place disponible pour accueillir un enfant.
Renseignements au 086/32.29.17.

/J'AI UN DRONE – QUELLES SONT MES OBLIGATIONS ?

Nous sommes interpellés par des concitoyens en raison de la présence de plus en plus fréquente de drones dans nos régions. C'est l'occasion de faire le point sur ce qui est ou non autorisé.

Les exigences auxquelles vous devez satisfaire pour utiliser votre drone dépendent du poids du drone et de l'endroit où vous souhaitez le faire voler. L'arrêté royal du 25/04/2016 distingue trois classes : classe 1, classe 2 et usage privé.

Si votre drone pèse **moins d'un kilo** (masse maximale au décollage) et que vous comptez le faire voler au-dessus d'un terrain privé, le vol relève de la classe [usage privé](#). Dans ce cas :

- le drone peut uniquement être utilisé dans un but récréatif ;
- la masse maximale du drone au décollage doit donc être inférieure à 1 kg ;
- le drone ne peut pas voler à une hauteur excédant **10 m** au-dessus du sol ;
- le vol peut uniquement avoir lieu **au-dessus d'un terrain privé**. Si le terrain privé ne vous appartient pas, vous devez avoir l'autorisation de son propriétaire ;
- le drone doit toujours rester à portée visuelle du télépilote ;
- le télépilote doit respecter les mesures générales de sécurité.

Si vous souhaitez faire voler votre drone ailleurs, vous devez respecter les exigences de la [classe 2](#) si le vol est effectué hors des espaces aériens contrôlés, des villes et des communes, sans survoler des personnes, avec un drone de **moins de 5 kg** et sans dépasser une hauteur de 45 m (vous devez alors être titulaire d'une [attestation de télépilote](#) ou d'une [licence de télépilote](#) en cours de validité).

Dans tous les autres cas, vous devez respecter les exigences de la [classe 1](#) (dont notamment être titulaire d'une [licence télépilote](#) en cours de validité). Tous les vols effectués avec un drone pesant plus de 5 kg (masse maximale au décollage) relèvent de la [classe 1](#).

Les vols « indoor » ne font l'objet d'aucune disposition légale. Gardez toutefois une distance de sécurité par rapport aux personnes et aux biens au sol.

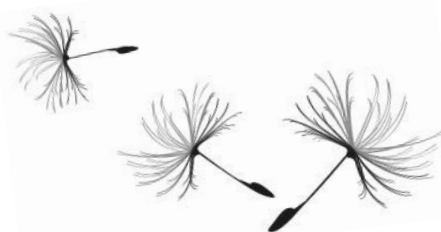
Pour plus d'informations : https://mobilit.belgium.be/fr/transport_aerien/drones

/ OUVREZ VOTRE COEUR AU MONDE ... DEVENEZ FAMILLE D'ACCUEIL POUR UN ÉLÈVE-ÉCHANGE !

Chaque année, l'asbl WEP Windrose accueille des élèves du monde entier venus découvrir la Belgique. L'asbl recherche encore plusieurs familles qui souhaiteraient accueillir bénévolement chez elle un élève-échange **à partir de fin août 2017**.

Que vous résidiez en ville ou à la campagne, que vous ayez des enfants (quel que soit leur âge) ou pas, vous pouvez devenir famille d'accueil et vivre une expérience unique.

Vous souhaitez avoir plus de renseignements ? Contactez-nous ! **WEP/Windrose**
Tel : 02/533.07.88 - GSM : 0471/70.03.82 - accueil@wep.be - <http://www.wepwindrose.be/fr>



/ LE PRE GOURMAND

L'**Assemblée Générale** du Pré Gourmand se tiendra le **2 juin 2017 à 19h00**, au bureau du Syndicat d'initiative, rue de l'Eglise 4, à Heure-en-Famenne.

Vous êtes tous cordialement invités.

Ce sera également le moment d'accueillir les nouveaux membres.

Si vous désirez rentrer dans notre asbl, en tant que membre dans un premier temps, alors, venez nous rejoindre.

Que veut dire être membre au Pré Gourmand ?

- C'est avoir une connaissance du monde des ASBL
- C'est avoir une connaissance technique de la culture biologique
- C'est avoir envie d'une expérience professionnelle
- Avoir de la disponibilité
- Etre porteur du projet 2017
- C'est partager des idées nouvelles.
- C'est rencontrer d'autres personnes et partager des moments ensemble.
-et tant d'autres choses encore...



Nous vous attendons nombreux pour ce moment convivial !

Rue de l'Eglise, 4 – 5377 Heure (bureau) - Rue de la Louve (jardin) Tél. : 0470/58.21.80

contactspregourmand@gmail.com www.pregourmand.com

BE-BIO-01 (certisys)



ENVIRONNEMENT

/ ENQUETE PUBLIQUE RELATIVE AU PLAN WALLON DES DÉCHETS-RESSOURCES

Le Gouvernement wallon vous invite à donner votre avis sur le Plan wallon des déchets-ressources proposé durant l'enquête publique organisée depuis le **08/05/2017** jusqu'au **21/06/2017 inclus**.

Le dossier peut être consulté à l'Administration communale, Rue du Centre 1 à 5377 Baillonville, soit du lundi au vendredi, de 8h à 12h librement, soit du lundi au vendredi de 13h à 16h ou le samedi de 8h à 12h sur rendez-vous pris au plus tard 24h à l'avance auprès de l'Eco-conseillère, M^{elle} VANDEN BROECK, Service Cadre de Vie (086/320.256). Le document peut également être consulté sur le site Internet <http://environnement.wallonie.be/enquete-dechetsressources>.

Vos observations écrites (datées et signées) peuvent être envoyées, avant le **21/06/2017**, soit par courrier électronique, dechetsressources.dgo3@spw.wallonie.be, soit par courrier postal à l'adresse de l'Administration communale, Rue du Centre 1 à 5377 Baillonville ou au Service Public de Wallonie – DGO3, Département du Sol et des Déchets, Avenue Prince de Liège 15, 5100 Jambes. Vos observations verbales pourront être recueillies à l'administration communale soit aux jours et heures précisés ci-avant, soit lors de la séance publique de clôture d'enquête, le 21/06/2017, à 11h, à l'Administration communale auprès de M^{elle} VANDEN BROECK.



CULTURE

/ BIBLIOTHÈQUE DE SOMME-LEUZE

1, rue du Tilleul

Ouverture : mardi de 15h à 17h

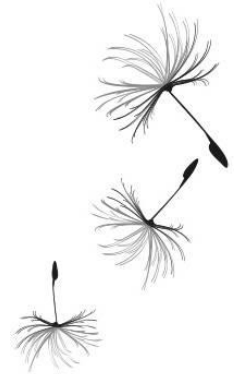
Elvire Sanzot - 0477/39 50 26 - esanzot@yahoo.fr

La bibliothèque sera fermée le mardi 6 juin

Quelques nouveautés

Voulez-vous partager ma maison ?
J'ai toujours cette musique dans la tête
En son absence
L'amie prodigieuse (3 volumes)
De tes nouvelles
Ne lâche pas ma main
Le temps est assassin
Tu verras, les âmes se retrouvent toujours quelque part
La voleuse de robes
La petite librairie des gens heureux
Les indésirables
Je te vois
Sous la même étoile
Mes mots sont les fleurs de ton silence
Et quelques livres et BD que les enfants découvrent à l'école.

J. Boissard
A. Martin-Lugand
A. Job
E. Ferrante
A. Ledig
M. Bussi
idem
S. Philippe
N.M. Evans
V. Henry
D. Ducret
C. Mackintosh
D. Rabinyan
A. Paje



é s i e

L'Asbl Passeur de Culture,
vous invite à participer
à une deuxième rencontre poétique,
à la création d'un club de poésie?
**Ce mercredi 21 juin de 18h00 à 20h00,
A LA BIBLIOTHEQUE DE SOMME-LEUZE.**

INFORMATIONS:

Françoise JADIN - Animatrice socioculturelle.
Administration communale de Somme-leuze.
086/32 09 06 - francoise.jadin@publilink.be

Nous vous proposons
de partager ensemble,
dans une ambiance conviviale,
la lecture de quelques poèmes.
inspirés par l'arrivée de l'été,
dont vous êtes l'auteur,
ou que vous aimez tout simplement.
Bienvenue à tous, petits et grands.



LOISIRS

/ MARCHE ADEPS à NOISEUX

Organisée par le Club de l'Entente Sommenoise, le **dimanche 28 mai**.
Randonnées pédestres de 5, 10, 15 et 20 km à travers coins champêtres,
Hameaux et bois aux abords de l'Ourthe et de la Somme
Accueil au local « A mon Douhard », rue Basse Adam, 1a à Noiseux.
Renseignements : 0497/631.365.



/ EXCURSION DES COUCOUS D'SOMME Au pays de Herve le mardi 6 juin

Départ à 7h45 à la Maison de Village Joseph Burette.
Accueil à la Maison du Tourisme de Herve et visite de l'espace des saveurs (dégustation).
Visite de la fromagerie du Vieux Moulin à Herve (dégustation).
Repas à la ferme des Beaux-Monts à Charneux :
(Potage – Volaille farcie aux pommes et sirop de Liège,
palette de légumes, gratin de pommes de terre – Bavaois aux fruits).
Visite de la Siroperie artisanale d'Aubel (dégustation).
Visite des Boutiques de Notre Enfance à Aubel.
Goûter au Moulin du Val Dieu (café – tarte).
Retour aux environs de 20h00.

Prix membres (en ordre de carte de membre 2017) : 53€

Prix non membres : 60€

Réservation obligatoire auprès de Marie :

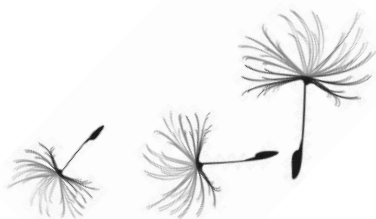
086/32.38.67 - 0495/90.57.96

Versement à la réservation (au plus tard le 22 mai)

sur le compte « Coucoucs d'Somme »

BE93-0689-0248-23675 (avec mention excursion).

PLACES LIMITEES !



/ GOUTER DES COUCOUS D'SOMME Dimanche 11 juin à 15h

Salle Joseph Burette.

Gratuit pour les membres et 7 € pour les autres personnes.

Tombola. L'animation sera assurée par Yves Renonnet.

Invitation à toutes et à tous.

Réservation obligatoire auprès de Marie au 086/32.38.67 ou 0495/90.57.96

au plus tard le 4 juin.



/ L'évènement « Autour du Château de Somal »

Le dimanche 16 juillet 2017

La Commune de Somme-Leuze, la Province de Namur et le Royal Syndicat d'Initiative de Somme-Leuze ont le plaisir de vous inviter à leur **JOURNÉE FAMILIALE** sur le thème de la nature, du tourisme et de l'environnement.

Cet événement se déroulera dans la cour et autour du Château de Somal ouvert exceptionnellement pour l'occasion.

Au programme de la journée

1. BALADE PIQUE-NIQUE

Au départ du Château de Somal vous allez découvrir notre magnifique région Condroz-Famenne.

Deux **balades** en boucle pour un total de 7,6 km vous emmèneront à la découverte de notre patrimoine naturel et bâti. Pendant ces balades, des conteurs seront présents pour vous raconter les légendes de nos régions. Le départ des balades se fait entre 11h et 13h.

Profitez de votre halte au château pour déguster votre **panier pique-nique** concocté à base de produits de notre terroir.

- **Panier adulte : 9,50€ (+ 0,50€ frais de billetterie/pers.)**
 - *une tartine épeautre jambon avec crudités,
 - *une tartine de pain gris avec fromage et crudités,
 - *une tartine de pain blanc avec fromage frais et crudités,
 - *½ wrap au poulet bio avec crudités,
 - *un œuf cuit dur,
 - *un yaourt aux fruits,
 - *un fruit.
- **Panier enfant : 6€ (+ 0,50€ frais de billetterie/pers.)**
 - *une tartine au fromage,
 - *une tartine au choco maison,
 - *un yaourt aux fruits,
 - *un fruit.



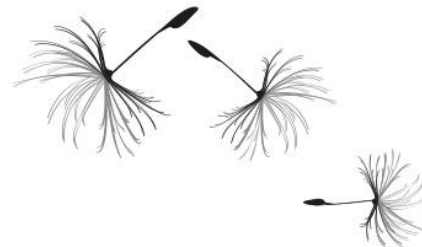
! La réservation des paniers se fait uniquement par le site www.baladepiquenique.be !

Sur place, profitez de l'animation musicale, des jeux en bois, du grimage et du bar proposant de délicieuses boissons régionales.

2. AUTOUR DE SOMAL

Dès 14h sur les sites de la **chapelle** et autour de **l'étang** du château

- Produits du terroir,
- Stands d'artisans et Patrimoine,
- Animations pour petits et grands,
- Animation musicale : Concert pour enfants par **Ici Baba**,
- Parcours de petits bateaux,
- Repas champêtre « Cochon à la Broche »: viande, sauces, méli-mélo de légumes, salade, pomme de terre et pain – prix 15 € (uniquement sur réservation via info@golffermier.be)
- Spectacle surprise fin de journée.



Toutes les activités et animations sont gratuites.

/ OYEZ, OYEZ, AVIS A TOUS LES MOUSSAILLONS

Dans le cadre de la journée « Autour de Somal » nous vous proposons **un parcours de petits bateaux sur la Somme**, le long de la propriété du Château de Somal. Nous lançons un appel à la créativité et au talent des jeunes marins en herbe.

Le dimanche 16 juillet 2017, **de 15h00 à 17h00**, un parcours (environ 250 m) pour petits bateaux sera organisé sur la Somme.

Nous invitons les élèves des écoles de Somme-Leuze et des communes environnantes, les mouvements de jeunesse ainsi que les familles à réaliser leur propre bateau.

Le bateau doit être réalisé par vos soins, en **matériaux naturels ou de récupération** : bois, cartons, frigolite, pots de yaourts, briques de laits, bouteilles, emballages ... Evitez les bateaux en papier qui résistent peu à l'eau sur un tel parcours semé d'embûches...

Ses dimensions maximales seront de 30 cm x 20 cm (il doit tenir sur une feuille A4).

Vous pouvez donner un nom à votre bateau, nous lui donnerons un numéro. Le bateau devra présenter un espace de min 2cm x 2 cm pour que nous puissions y indiquer le numéro.

Enlevez toutes les étiquettes des matériaux utilisés pour éviter la perte de déchets dans le cours d'eau.

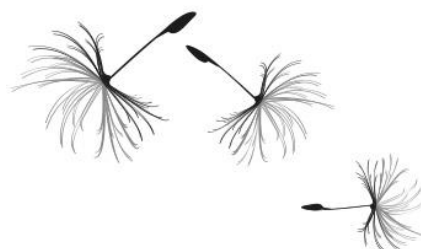
Tous les bateaux participants seront **récompensés par de petits cadeaux « nature »**.

N'hésitez pas à être original, votre bateau ne doit pas forcément ressembler à un bateau classique... mais il doit flotter !

Rejoignez les enfants de Gedinne et de Spontin qui, lors des précédentes éditions, ont donné vie à leur rivière. Apportant leur bateau jusqu'à la rive, avec un sourire plein de fierté, craignant la mise à l'eau pour s'assurer de la flottabilité, espérant que leur bateau échappe aux embûches du cours d'eau, les capitaines eurent le plaisir de voir leur embarcation finir le parcours en apothéose...

Une organisation du RSI de Somme-Leuze avec la Commune de Somme-Leuze, la Province de Namur, le Commissariat Général au Tourisme, le soutien de l'ASBL « Chapelle de Somal » et la Famille BERGHMANS, propriétaire du Château de Somal.

si.somme-leuze@belgacom.net - 086/32.25.67.



/ POUR NOS AÎNÉS
1^{ER} CHALLENGE INTER-VILLAGES DE PÉTANQUE
Une organisation de Nos Mohon - la maison des aînés
Les 7 et 14 juin à HOGNE

Quel village remportera le trophée ?

Vous avez 55 ans et plus ?

Composez une équipe représentative de votre village (minimum 3 joueurs) et inscrivez-vous gratuitement auprès de Julien FIEVEZ (0474/63.12.46) ou Denis LECARTE (0476/49.34.29)

Rendez-vous, pour les éliminatoires, le 7 juin 2017 à 14h00 à Hogne (Maison de village, rue de Serinchamps, 2a, 5377 Hogne) et le 14 juin 2017 à 14h00 (même lieu) pour la finale.

Petite restauration prévue.

Bonne humeur, convivialité, amusement, rencontres amicales...

/ JOGG'IN NOISEUX

Samedi 3 juin

départ 18h00

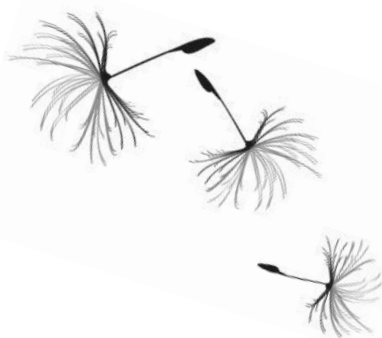
Course de 7 Km (3€) et de 11 km (4 €)

Inscriptions dès 16h30 sur place

Course gratuite enfants dès 17h30

Complexe sportif de Noiseux - Vestiaires - Douches - Lots

Renseignements : 0498/39.86.89



/ FANCY-FAIR ET JOURNÉE PORTES OUVERTES

Dimanche 25 juin

Ecole communale de SOMME-LEUZE



Repas de midi : Barbecue

2 viandes + crudités 12 euros ou

1 viande + crudités 6 euros ou

pain saucisse 3 euros



Animations diverses pour tous (jeux en bois/sumos/château gonflable/pêche aux canards/grimage/...) durant l'après-midi



Portes ouvertes : visite des locaux et exposition de photos et de travaux d'élèves dans l'après-midi.

Informations et réservations des repas à l'école (086/32.27.22). **Bienvenue à tous !**

/ CONCENTRATION DE TRACTEURS ANCIENS

Dimanche 4 juin à SINSIN

6^{ème} édition – entrée gratuite

Programme :

8h-9h30 ▶ Petit déjeuner offert aux exposants de tracteur

10h00 ▶ 1^{er} défilé de nos vieux coucous dans le village et la campagne (nouveau parcours !)

12h30 ▶ Petite restauration sur place (assiette ardennaise)

15h00 ▶ 2^{ème} défilé de nos vieux coucous dans le village

Exposants de produits régionaux tout au long de la journée.




Infos et inscriptions (après 17h00) : 0496/55.85.22 (Fabrice PIRLOT) – 0494/69.69.03 (Didier COLLIGNON). Inscription gratuite.



Maison des Aînés

MAISON DES AÎNÉS « NOS MOHON »

AGENDA DES ACTIVITÉS DE JUIN ET JUILLET 2017

Jeudi 01/06	<ul style="list-style-type: none">• Marche au départ de la maison des aînés à 14h00 suivie d'une séance de gymnastique relaxante (Julien) 🦋• Conversation, jeux de société, cartes, café (Marie-Antoinette)
Vendredi 02/06	<ul style="list-style-type: none">• Vélo : prendre contact avec Julien 🚲
Lundi 05/06	<ul style="list-style-type: none">• FÉRIE
Mercredi 07/06	<ul style="list-style-type: none">• CHALLENGE INTER-VILLAGES DE PÉTANQUE 🎱 (voir ci-dessous)
Jeudi 08/06	<ul style="list-style-type: none">• Marche au départ de la maison des aînés à 14h00 suivie d'une séance de gymnastique relaxante (Julien) 🦋• Conversation, jeux de société, cartes, café (Marie-Antoinette)
Vendredi 09/06	<ul style="list-style-type: none">• Vélo : prendre contact avec Julien 🚲
Lundi 12/06	<ul style="list-style-type: none">• Pétanque : prendre contact avec Julien 🎱
Mercredi 14/06	<ul style="list-style-type: none">• CHALLENGE INTER-VILLAGES DE PÉTANQUE (voir page précédente) 🎱
Jeudi 15/06	<ul style="list-style-type: none">• Sortie au Domaine provincial de Chevetogne en fonction de la météo (Julien, Marie-Antoinette) 
Vendredi 16/06	<ul style="list-style-type: none">• Vélo : prendre contact avec Julien 🚲
Lundi 19/06	<ul style="list-style-type: none">• Pétanque : prendre contact avec Julien 🎱
Mercredi 21/06	<ul style="list-style-type: none">• Jeux de cartes ♠️♥️♦️♣️ (Julien)
Jeudi 22/06	<ul style="list-style-type: none">• Marche au départ de la maison des aînés à 14h00 suivie d'une séance de gymnastique relaxante (Julien) 🦋• Conversation, jeux de société, cartes, café (Marie-Antoinette)
Vendredi 23/06	<ul style="list-style-type: none">• Vélo : prendre contact avec Julien 🚲
Lundi 26/06	<ul style="list-style-type: none">• Pétanque : prendre contact avec Julien 🎱
Mercredi 28/06	<ul style="list-style-type: none">• Jeux de cartes ♠️♥️♦️♣️ (Julien)
Jeudi 29/06	<ul style="list-style-type: none">• Conversation, jeux de société, cartes, café (Marie-Antoinette)
Vendredi 30/06	<ul style="list-style-type: none">• Vélo : prendre contact avec Julien 🚲
Lundi 03/07	<ul style="list-style-type: none">• Pétanque : prendre contact avec Julien 🎱
Mercredi 05/07	<ul style="list-style-type: none">• Jeux de cartes ♠️♥️♦️♣️ (Julien)
Jeudi 06/07	<ul style="list-style-type: none">• Découverte de MALAGNE, archéoparc gallo-romain, musée vivant en plein air. 
Vendredi 07/07	<ul style="list-style-type: none">• Vélo : prendre contact avec Julien 🚲
Lundi 10/07	<ul style="list-style-type: none">• Pétanque : prendre contact avec Julien 🎱
Mercredi 12/07	<ul style="list-style-type: none">• Jeux de cartes ♠️♥️♦️♣️ (salle Les Rabottis) - Julien
Jeudi 13/07	<ul style="list-style-type: none">• Sortie au Domaine provincial de Chevetogne en fonction de la météo (Julien, Marie-Antoinette) 
Vendredi 14/07	<ul style="list-style-type: none">• Inauguration de la piste de pétanque pour la clôture d'ÉTÉ SOLIDAIRE et visite du jardin de plantes aromatiques.

Sauf précisions données dans le calendrier, la maison des aînés vous accueille de 14h00 à 17h00, dans la salle *Les Rabottis*, Maison de village de Baillonville, sise rue du Centre, 1a, 5377 Baillonville (entrée par le parking du côté de la maison communale).

Fermeture annuelle dès le 15/07/2017 & reprise des activités le 21/08/2017.

Durant la période de fermeture, quelques activités pourraient être organisées par les bénévoles.

Les usagers habituels seront avertis par les bénévoles, les autres pourront prendre contact avec le C.P.A.S. (Anne-Catherine LEBOUTTE, tél. 086/32.31.73).

Les animateurs bénévoles : Marie-Antoinette (0486/12.25.05), Chantal (0486/98.46.60) & Julien (0474/63.12.46).

Pour toute information, nous vous invitons à joindre le C.P.A.S. de Somme-Leuze : Mme Anne-Catherine LEBOUTTE (086/32.31.73), anne-catherine.leboutte@cpas-somme-leuze.be

Pour le C.P.A.S,

Le Directeur général,
Jean WENER.

Le Président,
Denis LECARTE.

/ JOURNEE PECHE A BAILLONVILLE
Dimanche 28 mai

Comme chaque année, la société de pêche « Les francs pêcheurs » de Baillonville, a le plaisir de vous annoncer l'organisation de la journée pêche en famille le dimanche 28 mai à l'étang situé au pied de la rue des Vennes.

Sous forme d'un petit concours amical, vous êtes invités à vous inscrire préalablement à cette manifestation étant donné que le nombre de pêcheurs doit être limité en raison de l'infrastructure disponible.

Outre la partie pêche, un barbecue convivial sera proposé à partir de 11h et fonctionnera pendant toute la durée de la manifestation où les non pêcheurs sont attendus nombreux. C'est donc avec plaisir que nous accueillerons les familles et amis sur le site pendant toute ou partie de la journée.

Détails pratiques :

- Réservations auprès de BOTTI Gerda 0496/18.39.28, COLLARD Robert 0472/29.16.63, ou de DEMOULIN Michel 0495/88.04.69.
- Montant de l'inscription : 25 € à verser sur le compte BE41 1333 0343 4410 au nom de BOTTI G. 5377 SOMME LEUZE.
- Arrivée sur place à partir de 07h.
- Petit déjeuner : fricassée lard et oeufs entre 07h et 08h : 6 € (réservation souhaitée).
- Début du concours à 08h30 .
- Pause repas entre 12h et 14h.
- Après le concours, la pêche sera libre pour toutes les personnes présentes.
- Le concours se déroulera en 4 manches avec rotations (trois le matin et une l'après-midi) et utilisation d'esches naturelles uniquement. La pâte sera néanmoins autorisée. L'ensemble des poissons pêchés pendant le concours sera partagé entre tous les participants.
- L'accès à l'étang sera fléché au départ de l'église de Baillonville.
- Sur place, BBQ, Bar, Tombola (tous les billets sont gagnants), WC, animation.
- Chaque pêcheur sera en possession d'une bourriche et d'une épuisette en plus de sa canne à pêche.

Nous espérons vous voir nombreux pour partager ce bon moment placé sous le signe de la convivialité et de l'amitié.

PS : les enfants sont aussi les bienvenus pour participer à la partie pêche....



AGENDA

/ PARUTIONS DU BULLETIN COMMUNAL

Les personnes qui demandent à insérer un article dans cette brochure sont invitées à respecter la date de remise des documents reprise dans le tableau ci-dessous :

DATES ULTIMES POUR COMMUNIQUER LES INFOS	DATES DE PARUTION
9 juin	23 juin
14 juillet	28 juillet
11 août	25 août
8 septembre	22 septembre
13 octobre	27 octobre
10 novembre	24 novembre
8 décembre	22 décembre

Attention : dans ce mensuel, l'espace disponible est limité, c'est pourquoi nous pourrions réduire certains de vos articles.

/ COLLECTES DE JUIN

- **Papiers et cartons : 8**
- **Déchets ménagers : 12, 19, 26**
- **Sacs bleus PMC : 1, 13, 27** (uniquement les **13 et 27** pour les sections de **Bonsin** et **Nettine**).

En cas de réclamation relative à la collecte des déchets, le Bureau Economique de la Province a mis en place un système en ligne, sur le site www.bep-environnement.be (onglet réclamation), qui vous permet d'introduire vous-même votre réclamation auprès des responsables du service collecte. Ceux-ci vous répondront rapidement, chercheront une explication et une solution à votre problème et vous feront également part du suivi qui sera apporté à votre plainte.

/ EVENEMENTS

DIMANCHE 28 MAI / BAILLONVILLE / Journée Pêche.
/ NOISEUX / Marche Adeps.

LUNDI 29 MAI / BAILLONVILLE / 20h / Réunion du Cercle historique.

VENDREDI 2 JUIN / HEURE / 19h / Assemblée générale du Pré Gourmand.

SAMEDI 3 JUIN / NOISEUX / 18h / Jogging.

DIMANCHE 4 JUIN / SINSIN / Concentration de tracteurs anciens.

MARDI 6 JUIN / 7h45 / Excursion des Coucous d'Somme.

MERCREDI 7 JUIN / HOGNE / Challenge inter-villages de pétanque : éliminatoires.
Renseignements : Julien FIEVEZ : 0474/63.12.46.

JEUDI 8 JUIN / BAILLONVILLE / 17h / BD Bus - 086/32.09.06 (Françoise JADIN).

DIMANCHE 11 JUIN / SOMME-LEUZE / 15h / Goûter des Coucous d'Somme.
/ BAILLONVILLE / Thé dansant – Animation : Thierry et Michel – Renseignements : J. DELORME : 086/32.31.98.

MERCREDI 14 JUIN / HOGNE / Challenge inter-villages de pétanque : demi-finale et finale.
Renseignements : Julien FIEVEZ : 0474/63.12.46.

DIMANCHE 25 JUIN / SOMME-LEUZE / Fancy-Fair annuelle de l'école.

VENDREDI 30 JUIN au MARDI 4 JUILLET / HEURE / Kermesse.

DIMANCHE 2 JUILLET / BAILLONVILLE / Thé dansant – Animation : Jules Herman – Renseignements : J. DELORME : 086/32.31.98.
/ HOGNE / Brocante annuelle.

SAMEDI 8 JUILLET / SOMME-LEUZE / 13h / Balade guidée à vélo (thème : les sites insolites).
Infos : Royal Syndicat d'Initiative : 086/32.25.67.

DIMANCHE 16 JUILLET / AUTOUR DU CHÂTEAU DE SOMAL / Balade pique-nique pédestre.
Infos : Royal Syndicat d'Initiative : 086/32.25.67.

VENDREDI 21 JUILLET / HEURE / Marche ADEPS.
/ NOISEUX / 10h30 / Cérémonie patriotique.

VENDREDI 28 JUILLET au MARDI 1^{er} AOUT / SOMME-LEUZE / Kermesse.

SAMEDI 29 JUILLET / HEURE / 13h / Balade guidée à vélo (thème : geocaching).
Infos : Royal Syndicat d'Initiative : 086/32.25.67.

SAMEDI 5 AOUT / HEURE / 13h / Balade guidée à vélo (thème : l'histoire d'antan).
Infos : Royal Syndicat d'Initiative : 086/32.25.67.

DIMANCHE 13 AOUT / HOGNE / Marche ADEPS.

SAMEDI 19 AOUT / 15h30 / HEURE et SOMME-LEUZE / Cérémonie patriotique.

DIMANCHE 20 AOUT / NOISEUX / Brocante du Foot.

DIMANCHE 3 SEPTEMBRE / BAILLONVILLE / Thé dansant – Animation : Georges et Michel – Renseignements : J. DELORME : 086/32.31.98.

JEUDI 7 SEPTEMBRE / WAILLET / 18h / Cérémonie patriotique.

DIMANCHE 10 SEPTEMBRE / HOGNE / de 10h à 18h / Festival de la tomate et de son terroir.
/ SOMME-LEUZE / 9h / Cérémonie patriotique.

DIMANCHE 1^{ER} OCTOBRE /SINSIN / Marche ADEPS.
/ BAILLONVILLE / Thé dansant – Animation : Jules Herman – Renseignements : J. DELORME : 086/32.31.98.